

在线除气系统

铝及铝合金熔体处理—炉内清洁及搅拌系统

Pyrotek
Improving Performance

(SNIF® HD-2000)

SNIF® HD – 2000 提供了炉内自动金属处理，对于手动使用精炼管也是一个既安全又可有效的替代选择。

SNIF® HD – 2000 以完整的除气旋转装置为特色，可灵活地同步进行熔融金属的循环、除碱金属和除气。针对除碱金属、除气和金属清洁，SNIF® HD – 2000 的搅拌系统将工作气体注入金属面以下最大限度地提高效率并有助于减少排放物。

SNIF® HD – 2000 不但可以安装在炉旁的地面上，而且可以安装在炉侧壁上。在备用位置时，搅拌轴和旋转装置完全可以从熔炉上卸下来。操作时，搅拌轴和旋转装置处于旋转位置。旋转装置完全浸没在熔融铝中使搅拌作用最大化，同时为金属清洁提供有效除碱金属、除气。



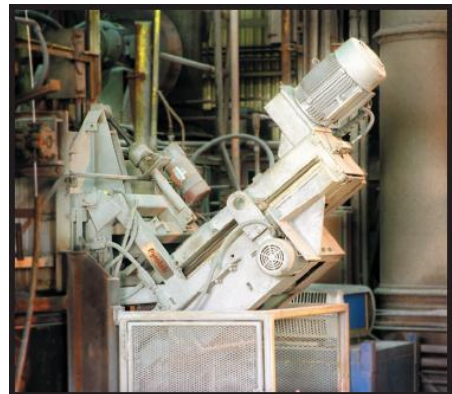
产品应用

- 适用于所有铝加工熔炉内自动除气、精炼和搅拌

产品优点

- 全自动处理比手动操作熔剂危险性减到最小
- 与精炼管相比清洁金属更有效
- 有效使用气体以减少排放物

SNIF® HD – 2000 规格



机械部件

SNIF® HD – 2000 安装在炉侧。基于熔炉的设计，搅拌轴和旋转装置设计为恰好可以通过炉壁上一个宽约 20in (51cm) 和高 28in (71cm) 的开口。

安装好的装置应预留约 6 英尺 (2m) 空间以调节部件由其垂直待机位置到操作位置的枢轴运动。

控制板

电力和气体控制既可以全自动操作还可使用手动系统控制。

电气控制柜：72in 高×32in 宽×24in 深 (183cm 高×81cm 宽×61cm 深)

深圳派瑞科冶金材料有限公司

电话：0755- 86016875 86016449 86016887 86016552

传真：0755-26631547

AUG-09-CH-414

在线除气系统

铝及铝合金熔体处理—炉内清洁及搅拌系统

(SNIF® HD-2000)

气体控制柜：72in 高×40in 宽×12in 深（183cm 高×102cm 宽×31cm 深）

工作气体

氩气或氮气 —— 200–900scfh（标准立方英尺/小时），（5.6–25Nm³/h），相当于在 85psi（磅/平方英尺）（6.0 巴）时 94–425L/min

氯气 —— 在 35 磅/平方英尺（6.3 巴）有高达 15%的惰性气体流量

精炼剂添加

精炼添加剂可作为代替氯气的选择。

设施

所有电力驱动装置和控制器

20 马力驱动电动机

要求 380–440V 三相电压

压缩空气（涡流冷却） —— 在 90 psi 磅/平方英尺（6.3 巴）600scfh 标准立方英尺/小时

